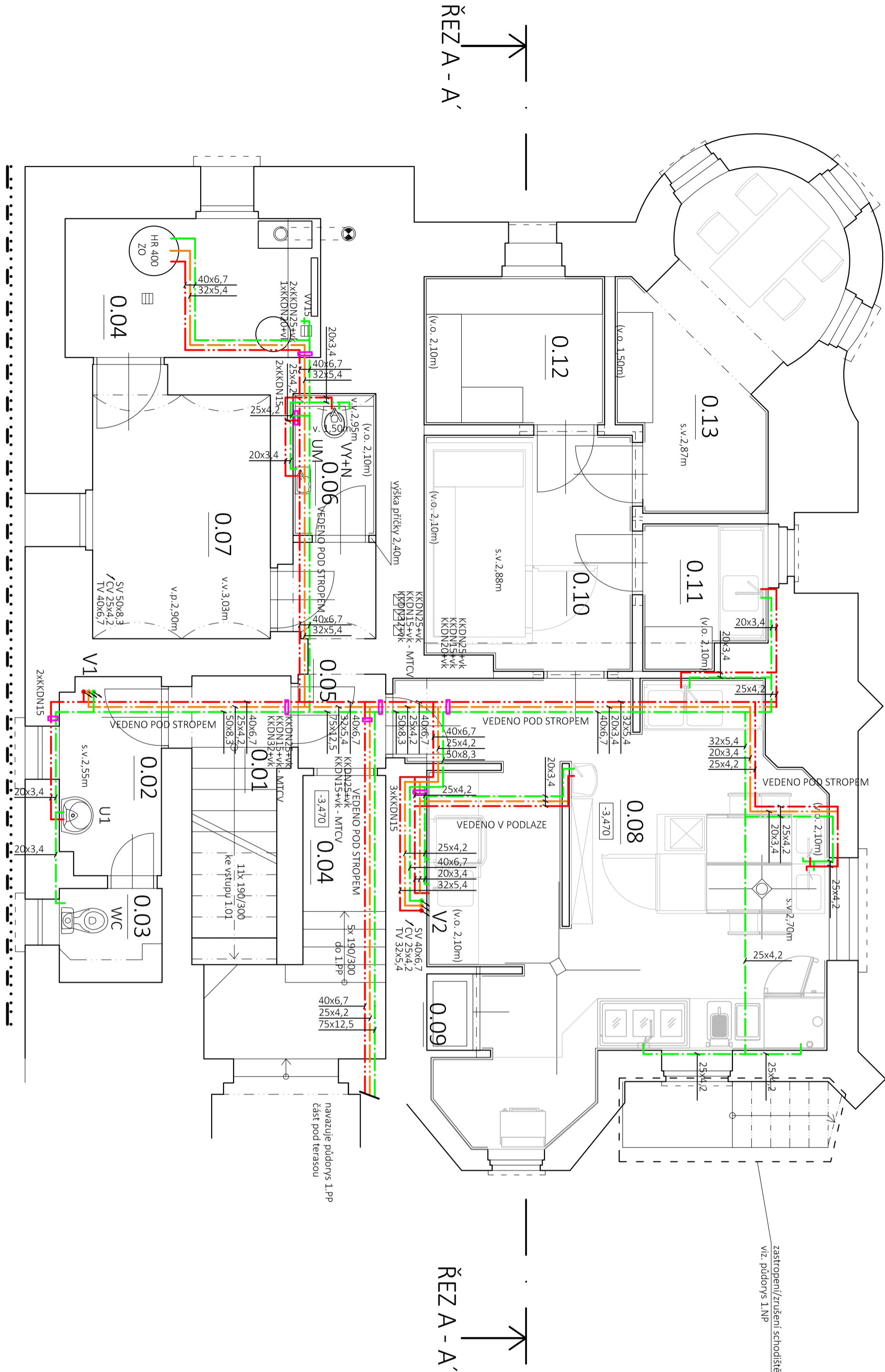


LEGENDA MÍSTNOSTI

ČÍSLO MÍSTNOSTI	ÚČEL	PLOCHA [M2]	NAŠLAPNÁ VĚSTVA	POVRCHOVÁ ÚPRAVA	POZNÁMKA
<u>0.01</u>	CHODBA SE SCHODIŠTĚM	8,60	PRKENNÁ PODLAHA	VÁPENOCEMENTOVÁ OMITKA	
<u>0.02</u>	WC ŽENY PŘESNÍ	3,90	KERAMICKÁ DLAŽBA	VÁPENOCEMENTOVÁ OMITKA	
<u>0.03</u>	WC ŽENY KABINKA	1,90	KERAMICKÁ DLAŽBA	VÁPENOCEMENTOVÁ OMITKA	
<u>0.04</u>	TECHNICKÁ MÍSTNOST	7,10	BETONOVÁ MAZANINA	VÁPENOCEMENTOVÁ OMITKA	
<u>0.05</u>	CHODBA	1,70	PRKENNÁ PODLAHA	VÁPENOCEMENTOVÁ OMITKA	
<u>0.06</u>	SKLAD	4,04	BETONOVÁ MAZANINA	VÁPENOCEMENTOVÁ OMITKA	
<u>0.07</u>	SKLAD	8,60	BETONOVÁ MAZANINA	VÁPENOCEMENTOVÁ OMITKA	
<u>0.08</u>	PROSTOR KUCHYNĚ	30,8	KERAMICKÁ DLAŽBA	VÁPENOCEMENTOVÁ OMITKA	
<u>0.09</u>	VÝTAH JÍDELNÍ	0,71	BETONOVÁ MAZANINA	VÁPENOCEMENTOVÁ OMITKA	
<u>0.10</u>	CHODBA CHLAZENÝ SKLAD	9,57	KERAMICKÁ DLAŽBA	VÁPENOCEMENTOVÁ OMITKA	
<u>0.11</u>	HRUBÁ PŘÍPRAVA ZELENINY	3,38	KERAMICKÁ DLAŽBA	VÁPENOCEMENTOVÁ OMITKA	
<u>0.12</u>	SUCHÝ SKLAD	5,23	KERAMICKÁ DLAŽBA	VÁPENOCEMENTOVÁ OMITKA	
<u>0.13</u>	ŠATNA A DENNÍ MÍSTNOST	10,90	KERAMICKÁ DLAŽBA	VÁPENOCEMENTOVÁ OMITKA	

LEGENDA ROZVODU:



MATERIÁL VODOVODU VNITRÍHO SV,TV,CV PPR PN20
TLouŠTKA NÁVLEKOVÉ IZOLACE NA VODOVODNÍM POTRUBÍ:

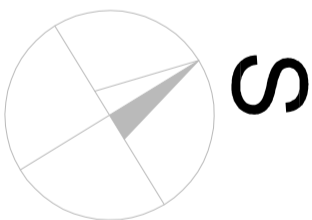
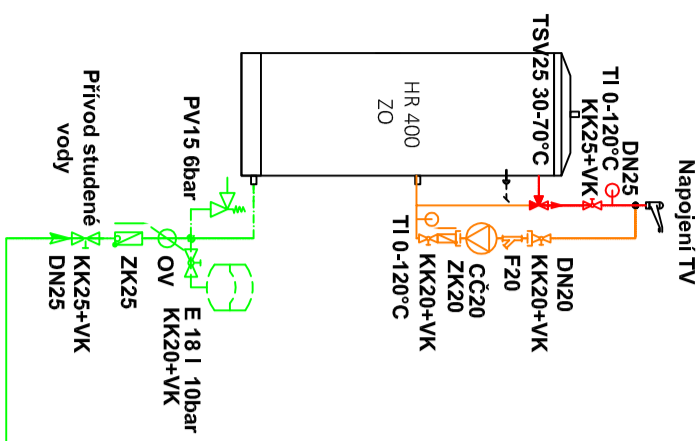
VODOVODNÍ POTRUBÍ	TL (mm)	TL (mm)-volně vedené p.
SV - STUDENÁ VODA	9 mm	10 mm + ALU
TV, CV - TEPLÁ VODA	16 mm	30 mm + ALU

Prostupy požárně dělicími konstrukcemi osazeny požárními upěrkami poznámka:

způsob napojení armatur bude upřesněn dle investorem vybraného typu ZP

NAPOJENÍ ZAŘÍZENÍ GASTRO PROVOZU DLE MONTÁŽNÍHO NÁVODU PD GASTRO

PŘED ZAPOČETÍM PRACÍ NUTNÉ PROVĚŘIT SKUTEČNOU POLOHU STÁVAJÍCÍ KANALIZACE A TECHNICKÝ STAV POTRUBÍ



ZODPOVEDNÝ PRÁCTANT	KONTROLOVAL	VYPRACOVAL	Projekční kancelář POLÉRECKÝ, spol. s r.o.
ING. MIROSLAV POLÉRECKÝ		Márgova 26 102 01 Mladotín tel.: +420 739 942 e-mail: projekce@polerecky.cz	
MÍSTO STAVBY: P.C. 424/L K.O. PODMOXLY			www.polerecky.cz
STAVBA/NÍK: STAVITELNÍ MÍSTO DEČÍN			POMĚR:
MAKISTAT MĚSTA DEČÍN, MIROVÉ NÁMĚSTÍ 1176/5, 405 02 DEČÍN			DATUM
AKCE:	REVITALIZACE OBJEKTU RESTAURACE PASTYŘSKÁ ŠTĚNA ŽIŽKOVA Č.P. 236, DEČÍN A JEHO OKOLÍ		STUPĚŇ PD
			ZAKAZOVÉ ČÍSLO
			ARCHIVNÍ ČÍSLO
ČASŤ:	SO 01 – MODERNIZACE OBJEKTU		MĚŘÍTKO
	D.1.4.A ZDRAVOTNĚ TECHNICKÉ INSTALACE		1 : 50
VÝKRES:	VODOVOD – PŮDORYS 1.PP		Č. VÝKRESU
	NOVÝ STAV		D.1.4.A-7